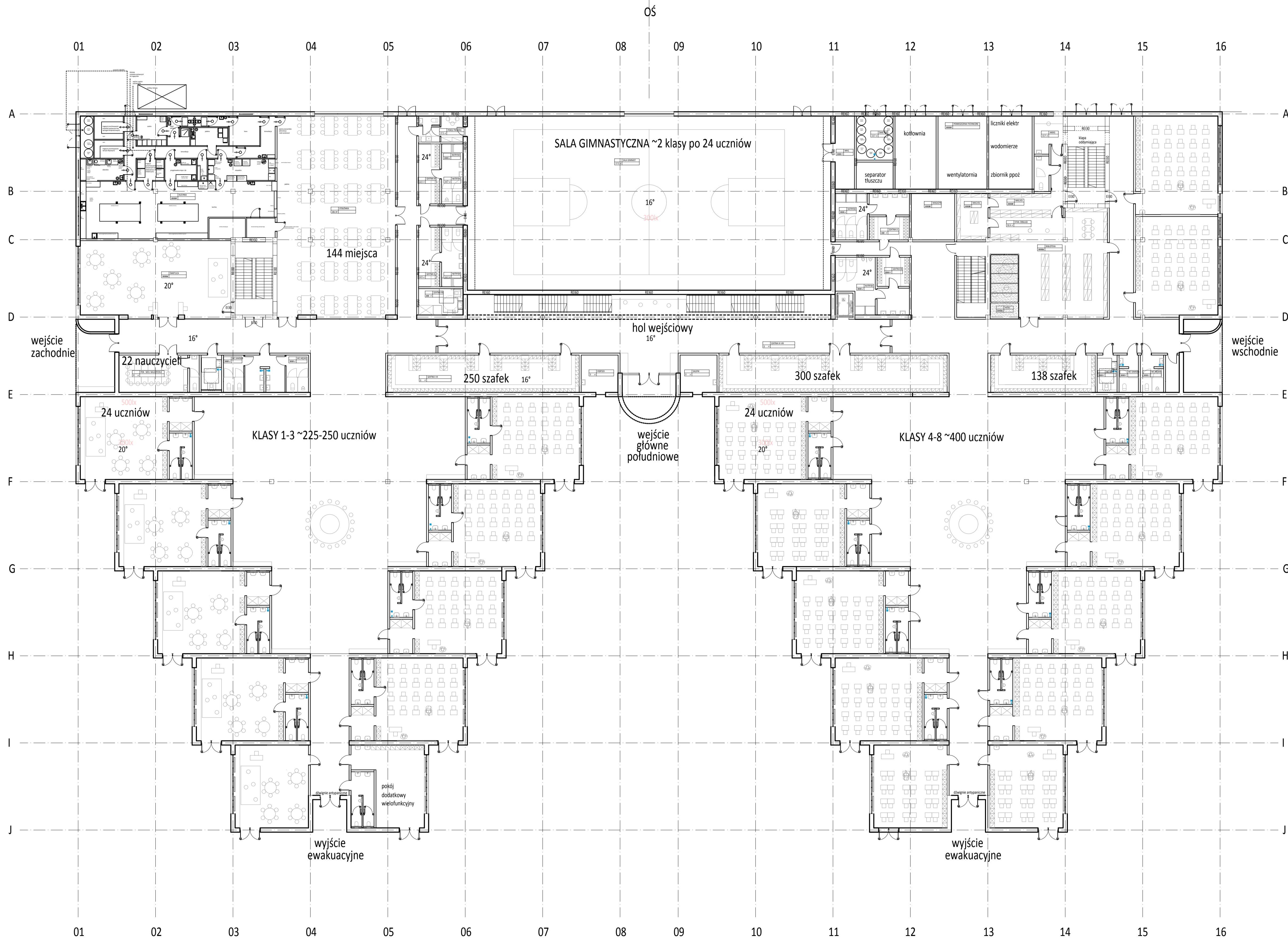


PARTER 0.00

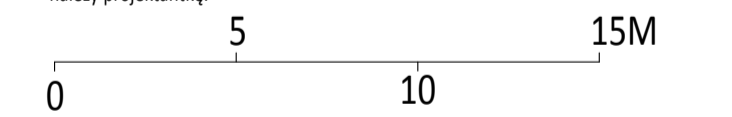
PROJEKT BUDYNKU SZKOŁY
WRAZ
Z ZAGOSPODAROWANIEM
TERENU



UWAGA!

Wszystkie prawa autorskie dotyczące tego rysunku są własnością Pracownia Architektoniczna Aleksandra Wasilkowska.
Niniejszy rysunek nie może być kopiowany i powielany bez wiedzy autora.

Wszystkie rysunki rozpatrywać łącznie z projektami branżowymi. W razie stwierdzenia nieścisłości należy zwrócić się do projektantki głównej w sprawie rozstrzygnięcia. Nie należy odmierzać wymiarów z rysunków, wszystkie niezbędne wymiary sprawdzić w naturze, o ewentualnych rozbieżnościach poinformować należy projektantkę.



JEDNOŚĆ PROJEKTOWA:	PRACOWNIA ARCHYTEKTONICZNA ALEKSANDRA WASILKOWSKA ul. Kopernika 8/18 lok. 103 00-367 Warszawa www.wasilkowska.com / tel. 600 262 505	
TYTUŁ PROJEKTU:	PROJEKT BUDYNKU SZKOŁY WRAZ Z ZAGOSPODAROWANIEM TERENU	
KATEGORIA:	KATEGORIE: IV, V, XVII, XXV, XXVI	
LOKALIZACJA INWESTYCJI:	ul. Matejki, 86-032 Osielesko - Niemcz, działki o num. ew.: 76/13 (fragment) obręb: Niemcz 0008, Jedn. ew.: Osielesko 040306_2	
INWESTOR:	GMINA OSIELESKO 86-031 Osielesko, ul. Szosa Gdańska 55A	
FAZA:	PROJEKT ARCHYTEKTONICZNO-BUDOWLANY	
TYTUŁ RYSUNKU:	RZUT PARTERU	
PROJEKTANT:	D.P.L.G. Aleksandra Wasilkowska upr. bud. nr 102/2015 do projektowania bez ograniczeń w specjalności architektonicznej	PODPIS:
WSPÓLPRACOWNIA:	mgr inż. arch. Alicja Rudowska	
SPRAWDZAJĄCY:	mgr inż. arch. Marek Happach upr. bud. nr MA048/10 do projektowania bez ograniczeń w specjalności architektonicznej	PODPIS:
DATA:	SKALA:	NR. RYSUNKU:
03.2021	1:200/A1	PB 02